



Katedra ocelových a dřevěných konstrukcí vás zve dne **25. 3. 2026** na

# ODBORNÝ SEMINÁŘ

## Normalizace v oblasti oceli, dřeva a skla

Akce se koná na **Fakultě stavební ČVUT v Praze**, Thákurova 7, Praha 6 **od 14.00 dne 25. 3. 2026 v místnosti C-206** a představí aktuální poznatky v oblasti konstrukcí z oceli, dřeva a skla. Účastníci se mimo jiné seznámí s novinkami v evropských normách, českých technických normách a hodnocením konstrukcí vystavených klimatickému či požárnímu zatížení.

### Blok I: 14:00–15:55

- 14:00 ● *prof. Ing. Pavel Ryjáček, Ph.D.* – **zahájení**
- 14:05 ● *Ing. Jan Mařík, Ph.D., Ing. Paed. IGIP* – **Prohlídky ocelových a jiných konstrukcí – příprava normy ČSN 73 0050**
- 14:30 ● *prof. Ing. Pavel Ryjáček, Ph.D.* – **Prohlídky stavebních konstrukcí pod vodní hladinou**
- 14:50 ● *doc. Ing. Jana Marková, Ph.D.* – **Novinky v Eurokódu EN 1991 pro klimatická zatížení**
- 15:15 ● *doc. Ing. Kamila Cáblová, Ph.D.* – **Zatížení konstrukcí vystavených účinkům požáru – 2. generace Eurokódu 1**
- 15:35 ● *prof. Ing. Michal Jandera, Ph.D.* – **Novinky v ČSN EN 1993-1-5**



### Přestávka: 15:55–16:25

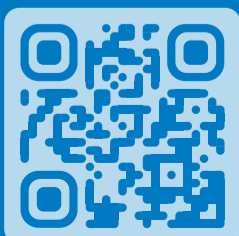
### Blok II: 16:25–18:25

- 16:25 ● *doc. Dr. Ing. Jakub Dolejš, IWE* – **Změny v návrhu jeřábových drah a možné nástroje pro výpočet**
- 16:45 ● *prof. Ing. František Wald, CSc.* – **Navrhování ocelových a ocelobetonových konstrukcí na účinky požáru – 2. generace Eurokódu**
- 17:05 ● *doc. Ing. Petr Kuklík, CSc.* – **Navrhování dřevěných konstrukcí na účinky požáru – 2. generace Eurokódu 5**
- 17:25 ● *Ing. Lukáš Velebil, Ph.D.* – **Provádění dřevěných konstrukcí – 2. generace Eurokódu 5**
- 17:45 ● *prof. Ing. Martina Eliášová, CSc.* – **Navrhování lepených spojů dle evropských norem**



### 18:30–22:00: Společenský večer

Na společenský večer jsou zváni hosté katedry, účastníci semináře a partneři akce.



Cena semináře je 3300 Kč/osobu a obsahuje společenský večer s pohoštěním.

Registrace je možná na stránkách **Týdne oceli, dřeva a skla 2026**  
<https://portal.fsv.cvut.cz/konfer/ocel/2026/> nebo pomocí **QR kódu**.

Pro další informace prosím kontaktujte Irenu Prajzlerovou [irena.prajzlerova@fsv.cvut.cz](mailto:irena.prajzlerova@fsv.cvut.cz).  
Pokyny k platbě budou zaslány po registraci.