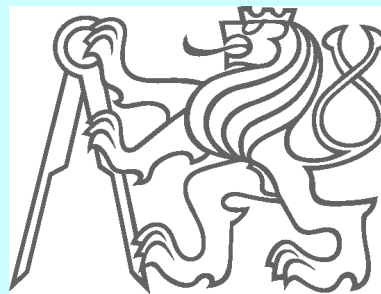


Prezentace uchazeče pro volbu kandidáta na děkana FSv ČVUT

Alena Kohoutková



Základní data



základní data

odborná činnost

osnova volebního programu

základní principy řízení fakulty

vzdělávací činnost

výzkum, vývoj

vztah k průmyslu

péče

shrnutí

- narozena 10.10.1953 v Praze
- vdaná
- děti: Alžběta (1987), Štěpán (1989)
- absolventka Stavební fakulty ČVUT v Praze
- vedoucí katedry betonových a zděných konstrukcí Stavební fakulty ČVUT v Praze
- prorektorka pro studium ČVUT v Praze
- členka Vědecké rady ČVUT a VŠE, VPR MÚ
- členka expertního týmu MŠMT pro Q-RAM
- nikdy nebyla členkou žádné politické strany
- učitelé: Jílek, Jendele



Vzdělání a praxe

základní data

odborná činnost

osnova volebního programu

základní principy řízení fakulty

vzdělávací činnost

výzkum, vývoj

vztah k průmyslu

péče

shrnutí



- 1978 studium na Stavební fakultě ČVUT
- 1985 získání hodnosti **CSc.** v oboru Teorie a konstrukce inženýrských staveb
- 1983 - 1992 **statik** a analytik - Projektový ústav VHMP
- 1992 - 1993 **vědecký pracovník** - Kloknerův ústav ČVUT
- 1994 - 2004 **odborná asistentka** katedra betonových a zděných konstrukcí - FSv ČVUT
- 2004 - **docentka** v oboru Teorie stavebních konstrukcí a materiálů
- 2009 - **profesorka** v oboru Teorie stavebních konstrukcí a materiálů

Počet studentů ČVUT

základní data

odborná činnost

osnova volebního programu

základní principy řízení fakulty

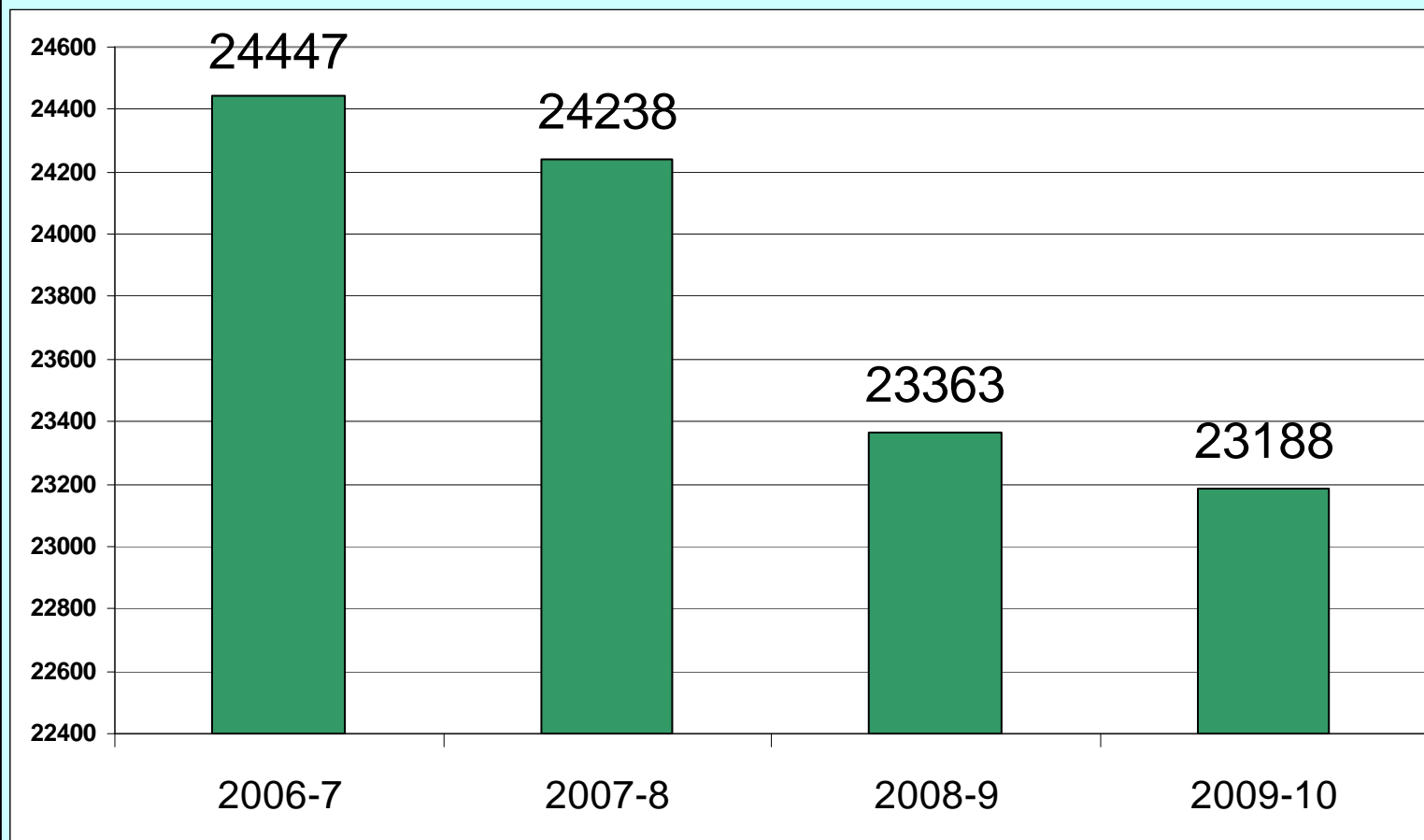
vzdělávací činnost

výzkum, vývoj

vztah k průmyslu

péče

shrnutí



Počty studentů FS

základní data

odborná činnost

osnova volebního programu

základní principy řízení fakulty

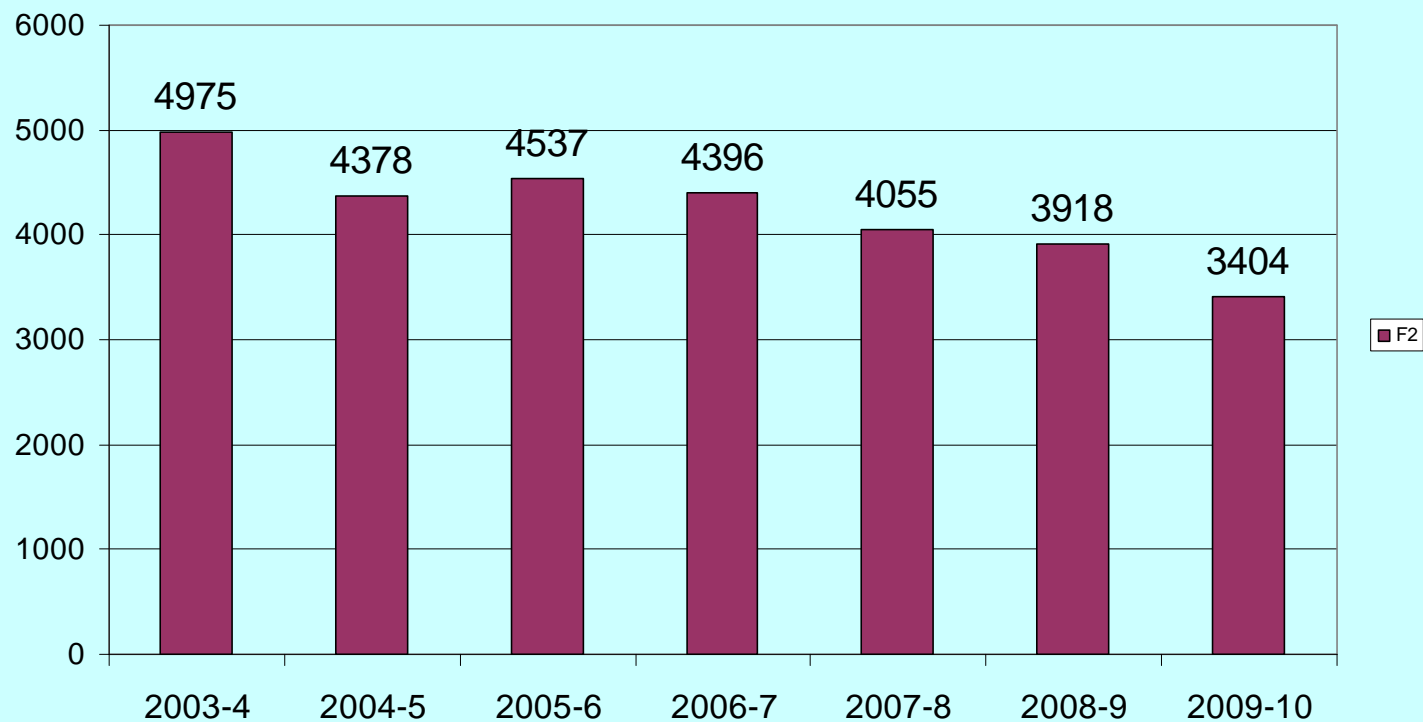
vzdělávací činnost

výzkum, vývoj

vztah k průmyslu

péče

shrnutí



Počet studentů FEL

základní data

odborná činnost

osnova volebního programu

základní principy řízení fakulty

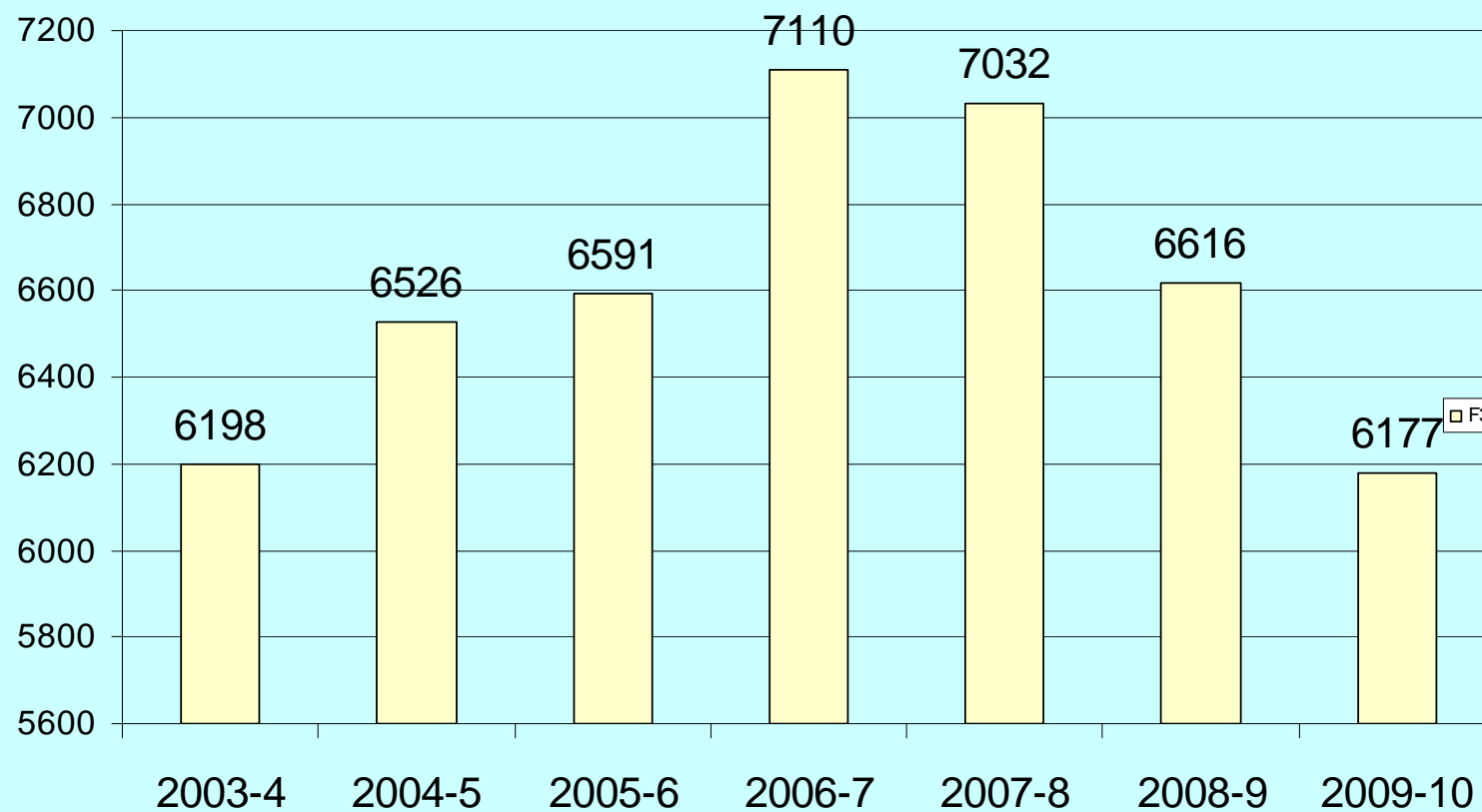
vzdělávací činnost

výzkum, vývoj

vztah k průmyslu

péče

shrnutí



Počet studentů na FSv

základní data

odborná činnost

osnova volebního programu

základní principy řízení fakulty

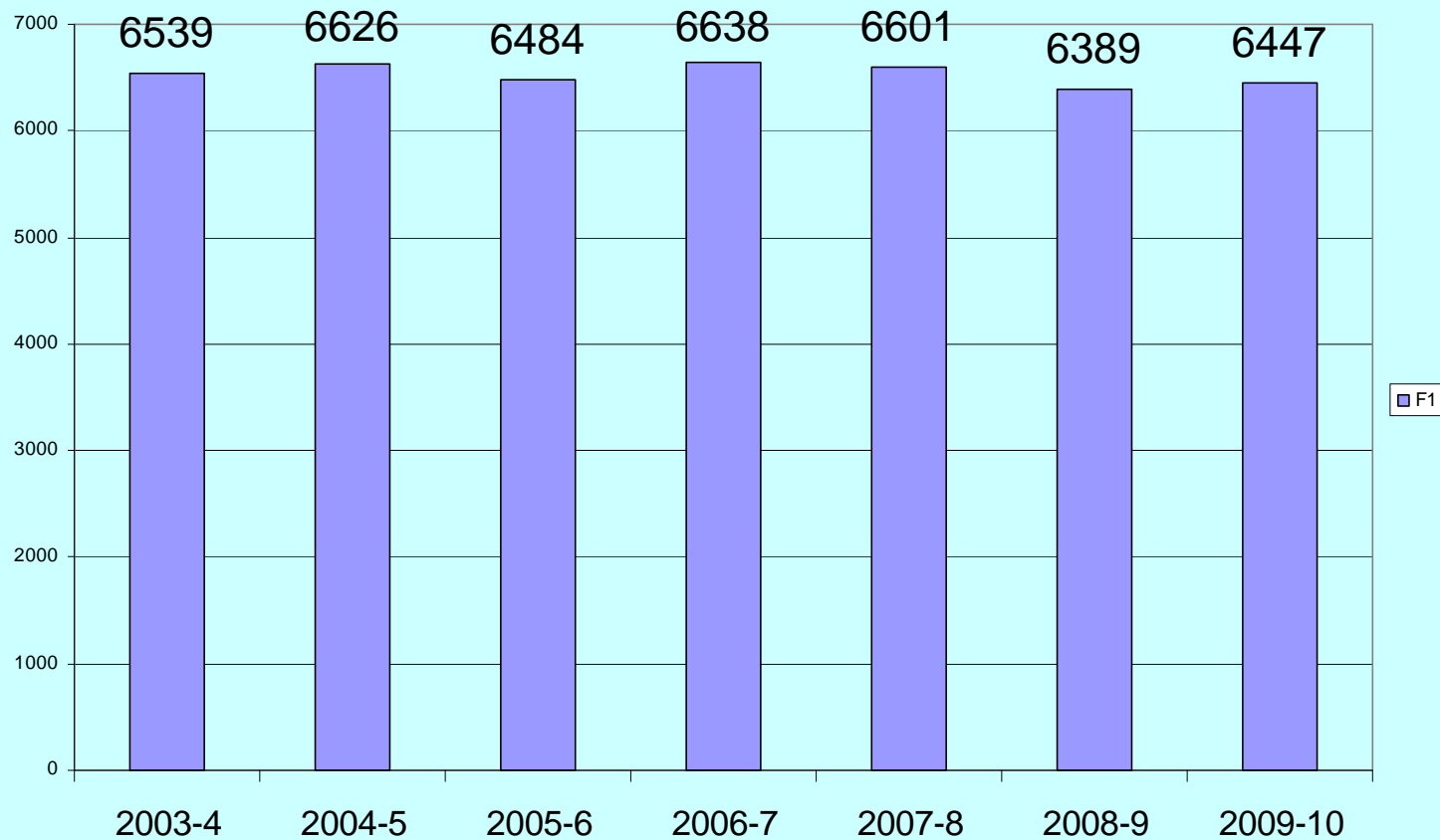
vzdělávací činnost

výzkum, vývoj

vztah k průmyslu

péče

shrnutí



Počet studentů na FA

základní data

odborná činnost

osnova volebního programu

základní principy řízení fakulty

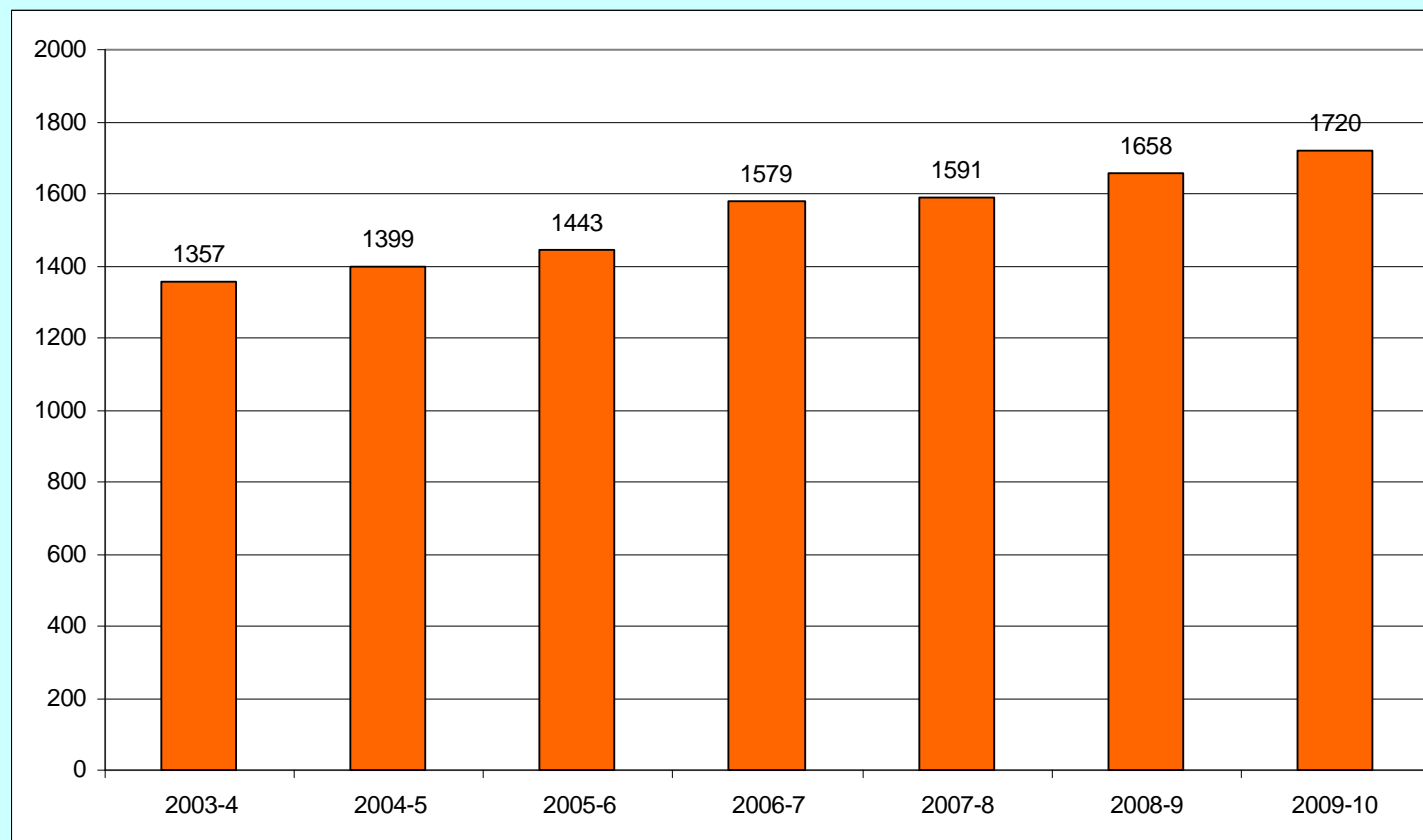
vzdělávací činnost

výzkum, vývoj

vztah k průmyslu

péče

shrnutí



Počet 18-letých

základní data

odborná činnost

osnova volebního programu

základní principy řízení fakulty

vzdělávací činnost

výzkum, vývoj

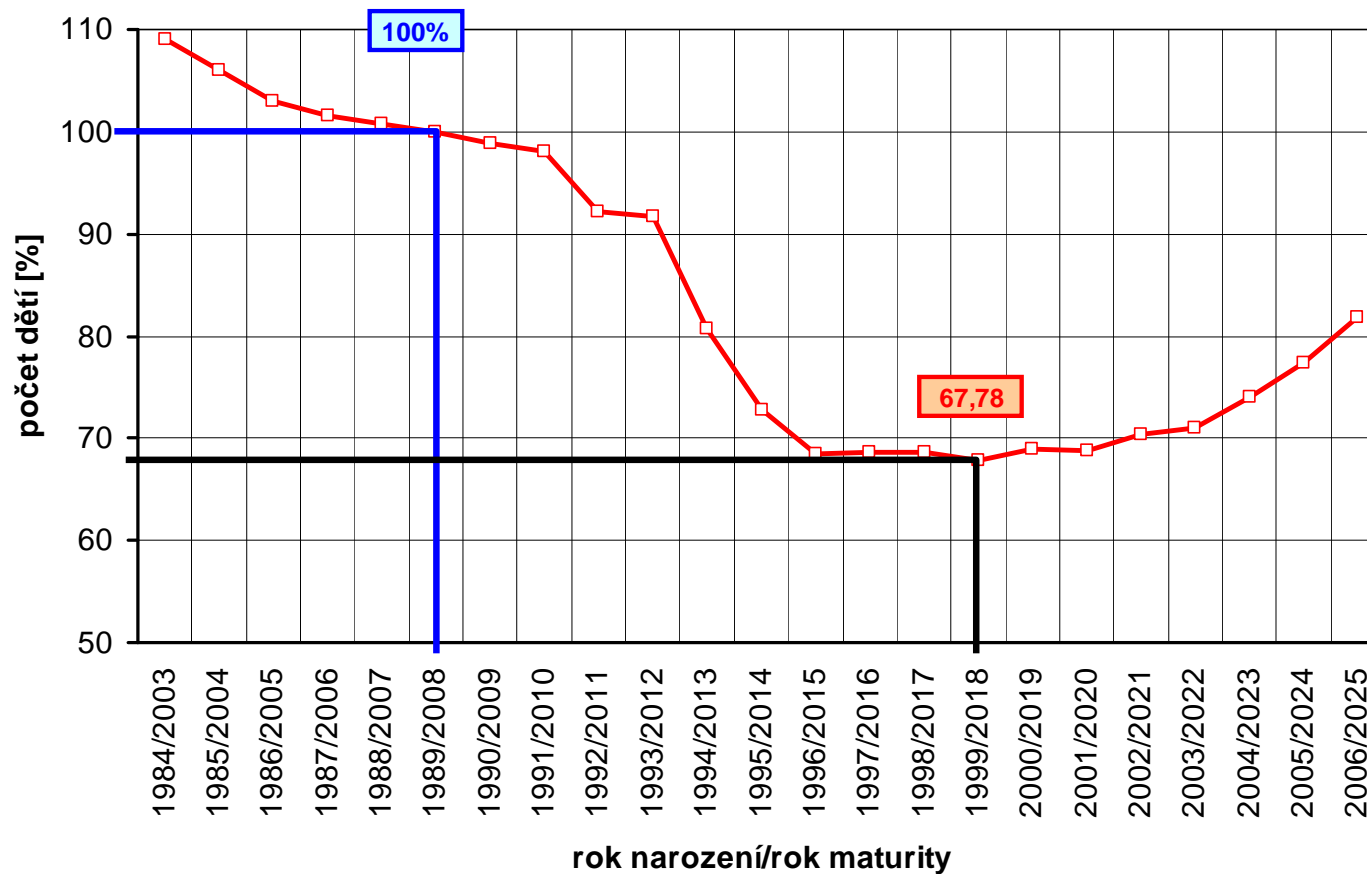
vztah k průmyslu

péče

shrnutí



DEMOGRAFICKÁ KŘIVKA



sociální zázemí a relaxace

Podpůrné činnosti

Výuka

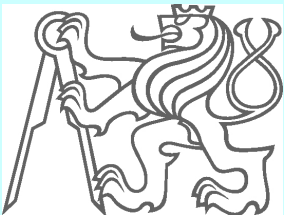
Výzkum

Řízení

Vztah k
průmyslu

PR

pracovní a studijní podmínky



Volební program

základní data

odborná činnost

osnova volebního programu

základní principy
řízení fakulty

vzdělávací činnost

výzkum, vývoj

vztah k průmyslu

péče

shrnutí



- Studium a vzdělávání
pro studenty a učitele
- Výzkum a vývoj
pro vědecké pracovníky, doktorandy
a pedagogy
- Spolupráce s průmyslovou sférou
pro praxi, studenty, zaměstnance
- Péče o studenty, zaměstnance a prostředí
pro studenty, učitele, zaměstnance
- Organizační struktura, administrativa, řízení
pro všechny

Studium a vzdělávání

základní data

odborná činnost

osnova volebního programu

základní principy řízení fakulty

vzdělávací činnost

výzkum, vývoj

vztah k průmyslu

péče

shrnutí



- úprava studijních plánů programů resp. oborů
- základ vyhodnocení výsledků přechodu na strukturovaný systém
- porovnání se zahraničím - využití zkušeností studentů, pedagogů a praxe
- více zahraničních odborníků
- do klasické výuky odborníky z praxe (např. 2 - 3 přednášky za semestr)
- individuální studijní plány talentovaných studentů - zjednodušit systém
- zavedení delší praxe studentů před absolvováním (training program)
- demografický vývoj

Studium a vzdělávání II

základní data

odborná činnost

osnova volebního programu

základní principy řízení fakulty

vzdělávací činnost

výzkum, vývoj

vztah k průmyslu

péče

shrnutí



- rozšíření výuky v anglickém jazyce (více zahraničních studentů)
- akreditace kombinované formy studia pro bakalářské resp. magisterské studium
- znovu zvážit vhodnost/nevhodnost detašovaných pracovišť pro výuku a získání lokálních posluchačů
- nové programy (úpravy stávajících) na „zakázku“ - za účasti soukromých subjektů
- propojení klasické a blokové výuky
- cílený rozvoj CŽV, zapojení (propojení) na hlavní pedagogickou činnost, jednotné řízení vzdělávání
- společné studium na úrovni ČVUT a na mezinárodní úrovni

Studium a vzdělávání III



základní data

odborná činnost

osnova volebního programu

základní principy řízení fakulty

vzdělávací činnost

výzkum, vývoj

vztah k průmyslu

péče

shrnutí

- kvalita výuky
- dostatek pomůcek
- studentská anketa
- zpětná vazba
- jsou dnes studenti stejní ?



Věda, výzkum, vývoj, inovace

základní data

odborná činnost

osnova volebního programu

základní principy řízení fakulty

vzdělávací činnost

výzkum, vývoj

vztah k průmyslu

péče

shrnutí



- systémový přístup - změna financování vědy a výzkumu (interní grantový systém ČVUT, TA ČR, programy ministerstev...), rovnoměrnější pokrytí podle oborů
- využívat profesionální servis rektorátu pro podávání grantů
- zapojení do ESF, účast v mezinárodních týmech
- vytvoření podmínek pro uplatnění doplňkových nákladů (režie) a pro spolufinancování projektů
- systematický rozvoj a obnova přístrojového a laboratorního zařízení fakulty resp. společných laboratoří s jinými VŠ
- cílená a veřejně kontrolovaná podpora vybraných talentovaných doktorandů k včasnému ukončení studia a jejich získání pro akademickou dráhu



METR@STAV

základní data

odborná činnost

osnova volebního
programu

základní principy
řízení fakulty

vzdělávací činnost

výzkum, vývoj

vztah k průmyslu

péče

shrnutí



Spolupráce s průmyslovou sférou

- všestranná podpora spolupráce s praxí, průmyslem, profesními komorami
- zpětná vazba ve vzdělávání, výzkumu, vývoji, v doplňkové činnosti, kontakty s absolventy
- zapojení soukromých subjektů do nových studijních programů
- spolupráce s průmyslem je a musí být hlavním motorem realizace výzkumu a vývoje
- využívat všech možností k realizaci této spolupráce, především osobních kontaktů úspěšných řešitelů
- spolupráce s průmyslem musí významným zdrojem financování školy

základní data

odborná činnost

osnova volebního programu

základní principy řízení fakulty

vzdělávací činnost

výzkum, vývoj

vztah k průmyslu

péče

shrnutí



Spolupráce s průmyslem II

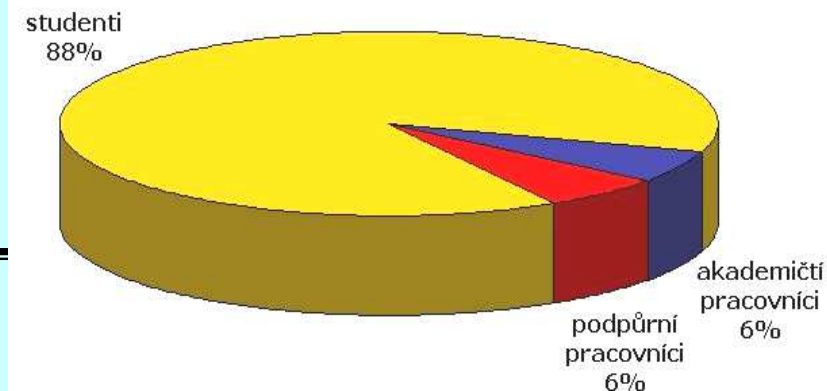
- velcí hráči mají zájem
- střední a malé podniky lze získat – vyšší podpora EU
- evropská strategie nabízí nové programy - energie, infrastruktura



CENA INOVACE 2008



Péče o studenty



základní data

odborná činnost

osnova volebního programu

základní principy řízení fakulty

vzdělávací činnost

výzkum, vývoj

vztah k průmyslu

péče

shrnutí



- rozšířit wi-fi do dalších míst na fakultě, větší počet přípojných míst na síť, zásuvky v učebnách pro notebooky apod.
- větší počet stání pro kola, uzamykatelné skřínky pro studenty, větší komfort v atriu
- sklápěcí sedadla na zeď, zlepšit zázemí v chodbách budovy B pro studenty, zlepšit občerstvení, studentská kavárna...
- stipendijní systém – využití možných úprav jednotného systému školy
- podpora nadaných studentů ze dvou zdrojů – stipendia + částečné úvazky v Ph.D. i v Mgr. pro nejlepší

Péče o pracovníky

základní data

odborná činnost

osnova volebního
programu

základní principy
řízení fakulty

vzdělávací činnost

výzkum, vývoj

vztah k průmyslu

péče

shrnutí



- pokračovat v podpoře mladých pracovníků v kariérním růstu
- podporovat týmové práce profesorů, docentů, asistentů, doktorandů a studentů
- podpora výstavby univerzitní školky
- zřízení dětského koutku s krátkodobým hlídáním dětí studentů a pedagogů
- sociální fond ČVUT - důchodové připojištění

Péče o pracovní prostředí

základní data

odborná činnost

osnova volebního programu

základní principy řízení fakulty

vzdělávací činnost

výzkum, vývoj

vztah k průmyslu

péče

shrnutí



- realizovat výměnu pláště budov stavební fakulty
- dokončit rekonstrukce všech páteřních poslucháren
- zlepšit vybavení ostatních poslucháren, dokončit výměnu podlahových krytin
- zvýšit úroveň ostatních užitkových prostor
- reorganizace -stálý servis - zájem o prostředí
- zajistit dobrou úroveň občerstvení - bufet

Parkování

základní data

odborná činnost

osnova volebního programu

základní principy řízení fakulty

vzdělávací činnost

výzkum, vývoj

vztah k průmyslu

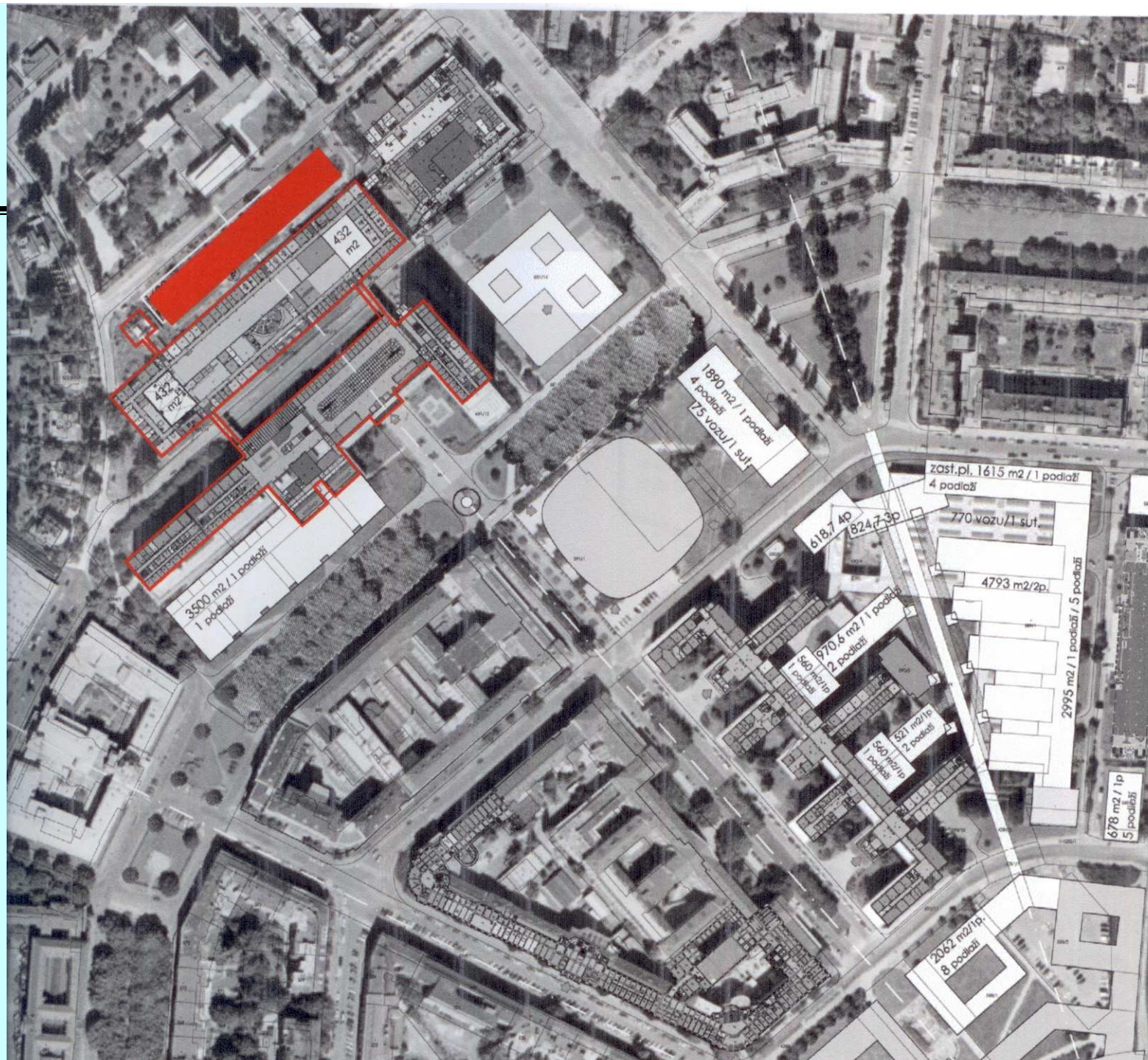
péče

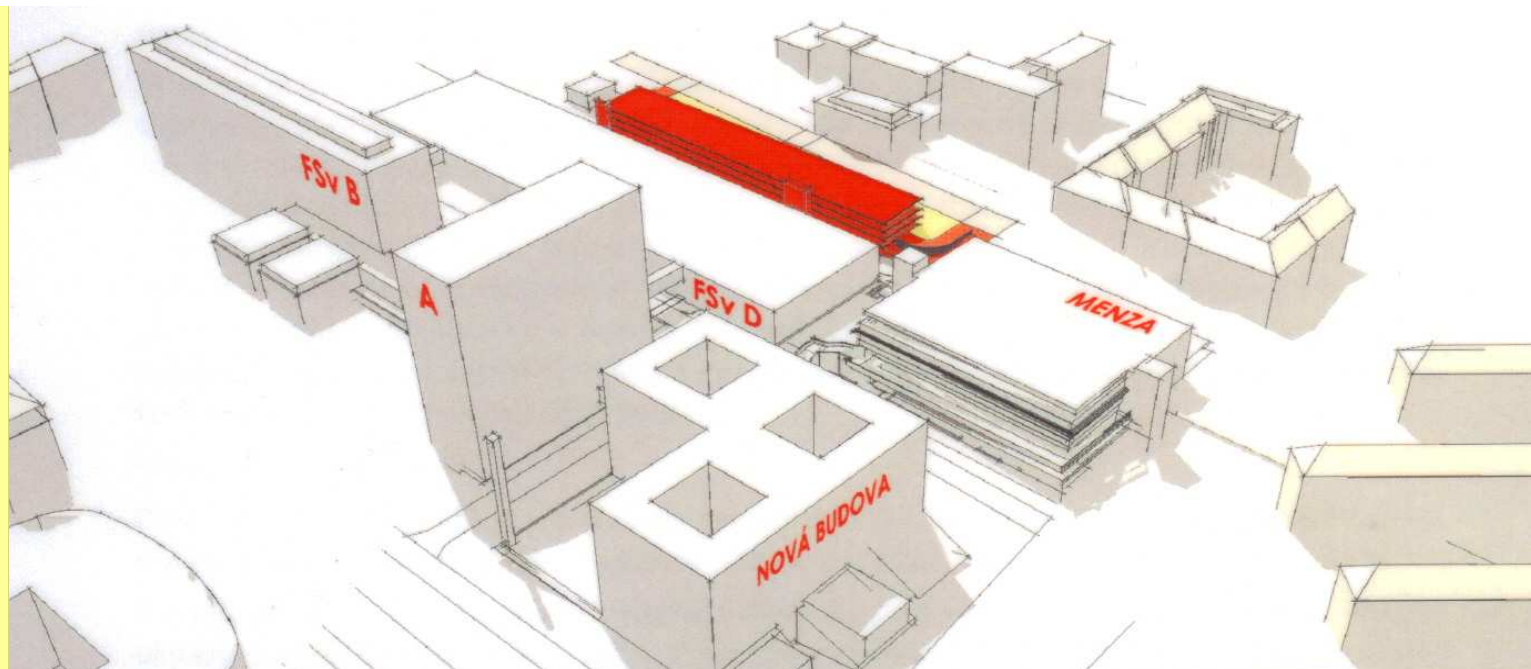
shrnutí



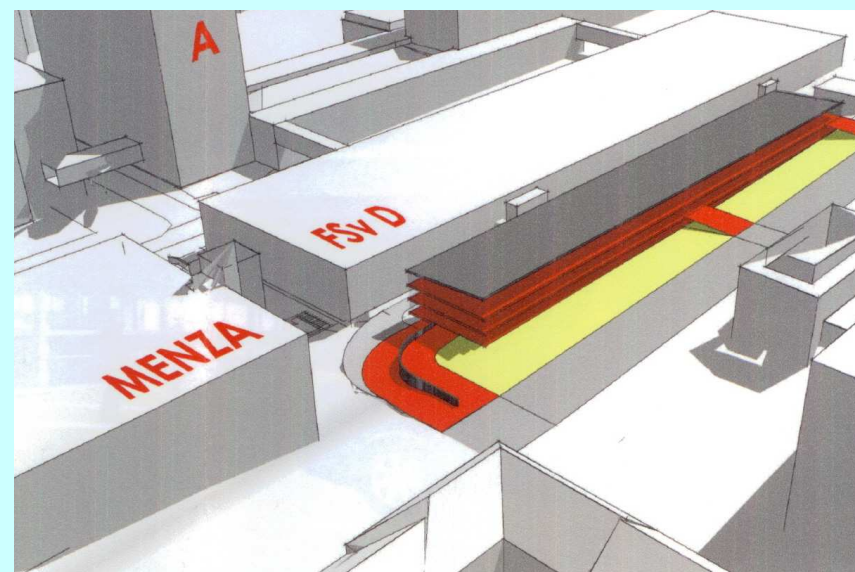
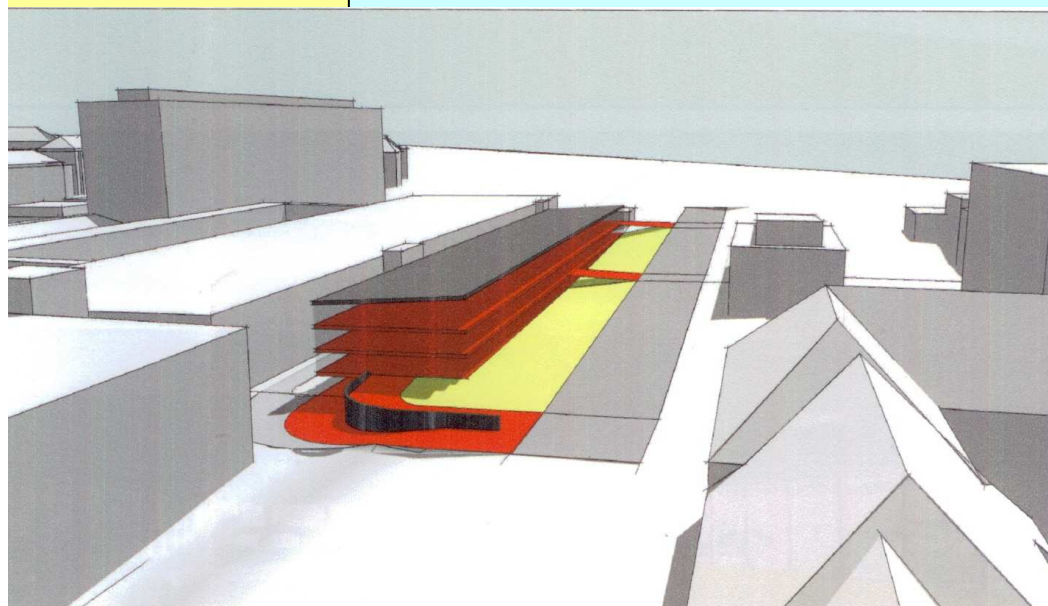
- návrh nové kapacity parkování pro potřeby FSv je nutností
- FSv a FA 900 zaměstnanců a 7 000 studentů
- nová budova FA situaci nevyřeší - dříve bývalo 200 míst a nová v plánu má 360 - rozdíl je 160
- příprava parkování mezi objekty B a D – malý počet
- NTK – vysoký parkovací poplatek

základní data
odborná činnost
osnova volebního programu
základní principy řízení fakulty
vzdělávací činnost
výzkum, vývoj
vztah k průmyslu
péče
shrnutí





Studie parkovacieho domu



základní data

odborná činnost

osnova volebního programu

základní principy řízení fakulty

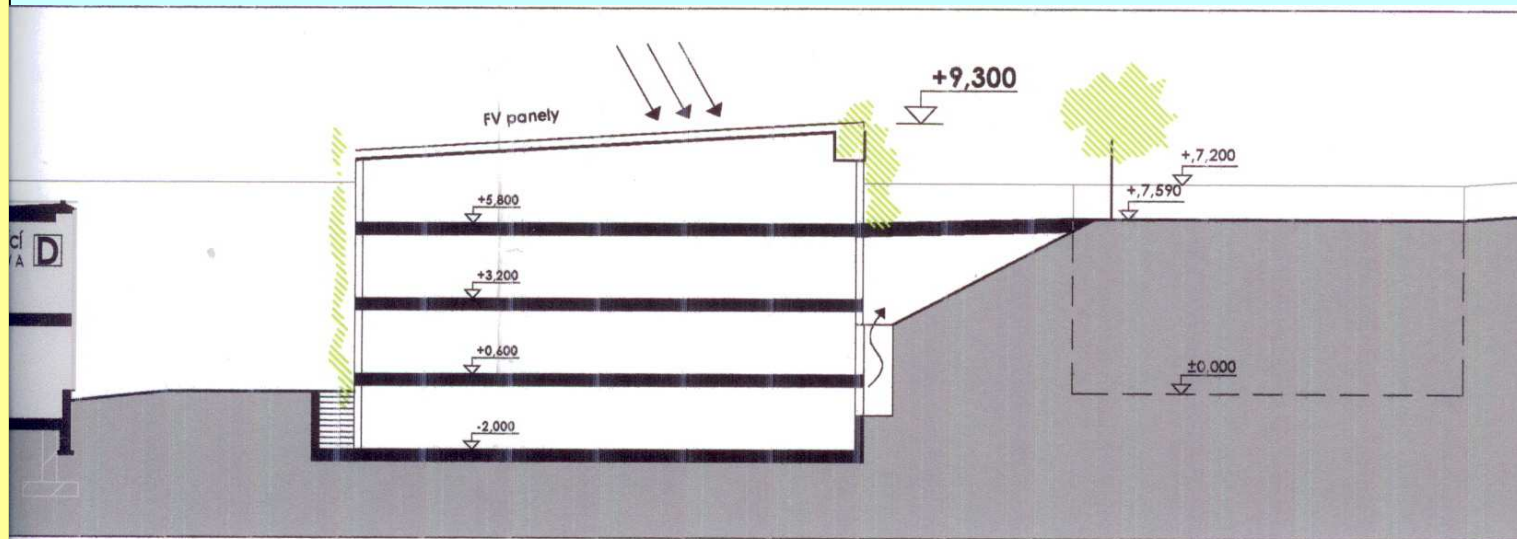
vzdělávací činnost

výzkum, vývoj

vztah k průmyslu

péče

shrnutí



- budova za objektem D 4 podlaží garáží
- přístup z Bílé ulice - samostatné obousměrné vjezdy pro každé podlaží
- projekt byl konzultován na útvaru rozvoje MČ Praha 6
- 338 parkovacích míst – **umožnit parkování studentům**
- ozeleněné fasády
- fotovoltaické panely na střeše

Řízení, administrativa, servis, provoz

základní data

odborná činnost

osnova volebního
programu

základní principy
řízení fakulty

vzdělávací činnost

výzkum, vývoj

vztah k průmyslu

péče

provoz

shrnutí



- komunikace mezi vedením a katedrami
- důraz na informační a komunikační technologie
- manažerský systém s jednotným rozhraním pro komponenty - PES
- nezbytné pro studium, pro administrativní a finanční operace
- hladký a jednoduchý provoz
- reorganizace - stálý servis - zájem o prostředí
- vzájemná vstřícnost

Budoucnost fakulty

základní data

odborná činnost

osnova volebního
programu

základní principy
řízení fakulty

vzdělávací činnost

výzkum, vývoj

vztah k průmyslu

péče

budoucnost

shrnutí



- univerzitní technická škola výzkumného zaměření
- prezentace FSv jako školy s dlouhou tradicí výborných výsledků ve vzdělávání, VaV a ve spolupráci s průmyslem
- Mgr. programy pro vlastní i cizí Bc. včetně podílu zahraničních, bakaláři pro dvojí užití – praxe i pro Mgr.
- věda – každý si může vybrat
- průmysl - respekt

Fakulta jako tým

základní data

odborná činnost

osnova volebního
programu

základní principy
řízení fakulty

vzdělávací činnost

výzkum, vývoj

vztah k průmyslu

péče

budoucnost

shrnutí



- motivace všech ztotožněním s fakultou
- „duch“ akademického prostředí
- sounáležitost, stavovská čest a etické zásady
- otevřená pracovní atmosféra
- komunikace uvnitř fakulty
- jednoduchá a vstřícná administrativa fakulty
- konsensus klíčových pracovníků, vedení a senátu
- průběžná kontrola senátem - účast
- „Neptej se, co můžeš od fakulty získat, ptej se, co můžeš pro fakultu vykonat“

Příjemná škola...



...pro všechny

